

## VERIFICA IL TUO SISTEMA DI GESTIONE PRIVACY EMERGENZA COVID-19

L'emergenza Covid-19 comporta per le aziende anche un nuovo e più completo trattamento dei dati personali. Per avere una prima valutazione sulle corrette operatività adottate dall'azienda, ASSITECA vi propone un veloce questionario che vi permetterà di porvi le giuste domande e capire se i passi intrapresi siano corretti o se sia necessario intervenire in merito. L'assessment verrà gestito e valutato dal nostro team di consulenti, contattabile all'indirizzo: [consulting@assiteca.it](mailto:consulting@assiteca.it)

**Compila il questionario sul sistema di Gestione Privacy - Covid19**



### **Welfare aziendale post emergenza Covid: nuovi benefit e agevolazioni normative**

Le conseguenze della pandemia sulle aziende e sul lavoro impongono di ripensare al catalogo di servizi e beni offerti dai piani di welfare aziendale, che necessitano più di innovazione che di ingenti investimenti. I vecchi benefit andranno adattati al cambiamento, come si sta facendo con i consulti medici a distanza, e quelli nuovi dovranno essere disegnati per rispondere alle nuove esigenze sociali ed assecondare quelle organizzative.

**Leggi l'articolo**



### **Brokeraggio assicurativo: il futuro è nella qualità della consulenza**

Luciano Lucca, Presidente di ASSITECA e Vicepresidente di ACB - Associazione di Categoria Brokers Assicurativi e Riassicurativi, è intervenuto all'annuale assemblea dell'Associazione e ha sottolineato l'importanza per i broker di accrescere la propria professionalità così da poter essere sempre più dei risk manager per le imprese. Il broker deve prepararsi anche per gestire al meglio i rapporti con le compagnie assicurative.

[Leggi l'articolo](#)



### **Export verso Paesi extra UE in ripresa: mitigare il rischio crediti**

Il periodo di crisi obbliga le aziende a rivedere la propria politica commerciale e a porre particolare attenzione all'analisi e alla mitigazione del rischio credito. La resilienza delle filiere di approvvigionamento dipenderà, oltre che una minore dipendenza da un Paese specifico, dalla capacità di gestire in maniera integrata il rischio di crediti commerciali delle imprese e dal supporto che garantiranno loro il settore assicurativo e i Governi nazionali.

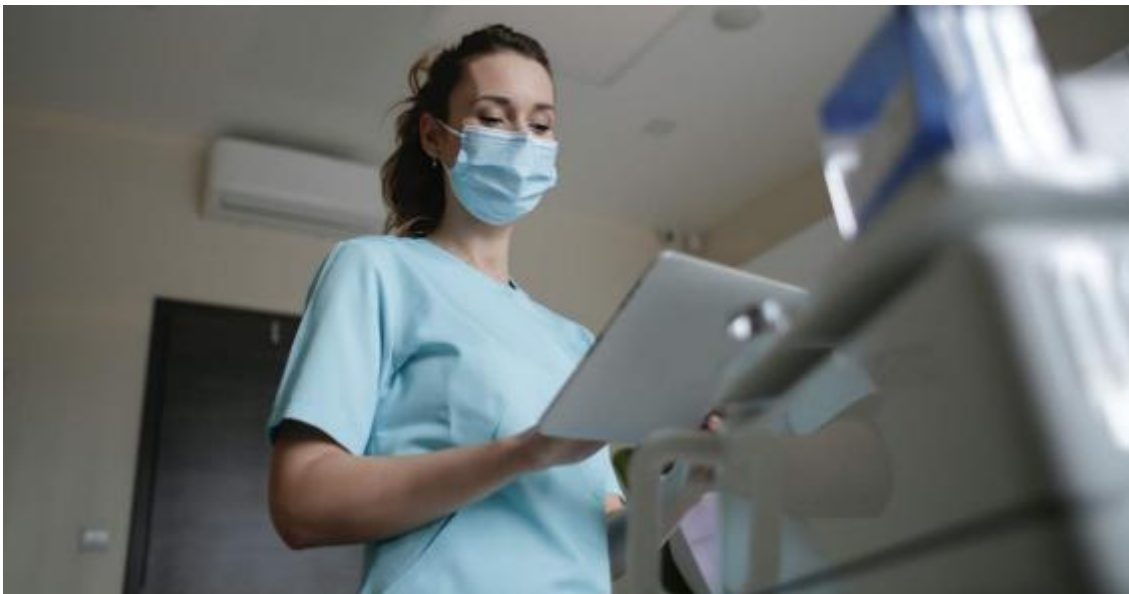
[Leggi l'articolo](#)



### **Covid e imprese: il punto di vista del broker assicurativo**

Gabriele Giacomini, Amministratore Delegato di ASSITECA, è stato intervistato durante la trasmissione "Radio inBlu - L'economia" sugli scenari post Covid e sulle nuove esigenze delle aziende in Italia. "I cambiamenti recenti hanno portato sotto gli occhi di tutti rischi che erano già presenti, per cui ora si sente maggiormente l'esigenza di affrontarli in maniera integrata, con un'adeguata assistenza e le giuste polizze assicurative".

[Ascolta l'intervista](#)



### **Strutture sanitarie post Covid: linee guida per la gestione del rischio**

Durante l'emergenza Coronavirus, gli operatori sanitari si sono trovati ad affrontare un nemico sconosciuto senza protocolli e sistemi organizzativi dedicati. È ora necessario fare tesoro di questa esperienza per definire un vero sistema di gestione della sicurezza per gli operatori e per i pazienti/ospiti.

[Leggi l'articolo](#)



**Segui ASSITECA su LinkedIn**

Per essere sempre aggiornati sulle nostre iniziative.

**Seguici su LinkedIn**

ASSITECA S.p.A.

Palazzo Assiteca - via G. Sigieri 14 - 20135 Milano

P.IVA/Codice fiscale: 09743130156

[www.assiteca.it](http://www.assiteca.it)

[Consulta la nostra Data Protection Policy sull'utilizzo dei dati personali](#)

Condividi:

