

MTIC ACADEMY

CATALOGO CORSI



iscrizioni@mtic-academy.org



La nostra Academy

MTIC Academy è la risposta alle esigenze formative specifiche per le aziende con la sua **vasta proposta di corsi a catalogo** studiati sulla base delle novità normative in atto.

MTIC Academy organizza percorsi formativi altamente qualificanti grazie alla collaborazione con MTIC InterCert Srl, TÜV InterCert GmbH - Group of TÜV Saarland e SPS InterCert S.A., Organismi di Certificazione attivi con i loro accreditamenti e le loro notifiche a livello nazionale e internazionale, che possono essere considerati uno dei pochi Global Player in "System Management, Testing, Inspection and Certification".

I nostri corsi consentono di sviluppare le competenze indispensabili al ruolo e di acquisire tutti gli strumenti necessari per accrescere la propria professionalità.

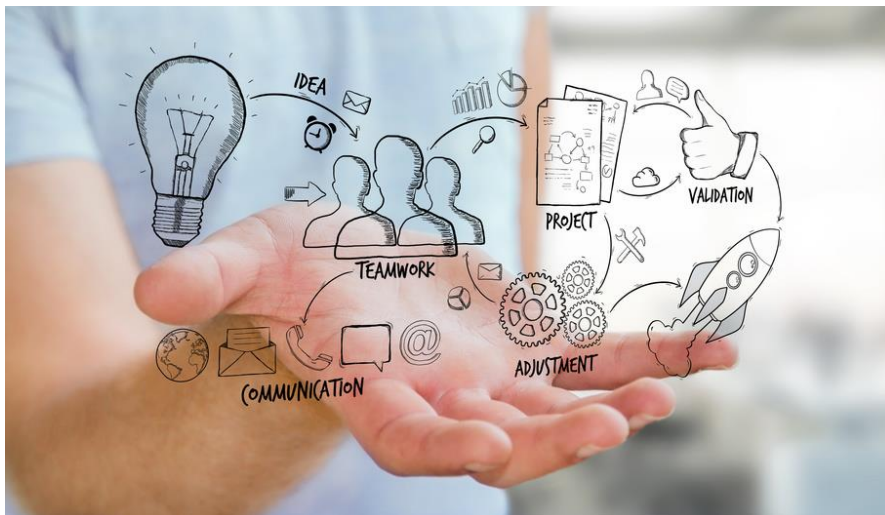
Elementi propulsivi della nostra attività sono la costante attenzione agli sviluppi e agli aggiornamenti tecnico-normativi, nazionali che internazionali, e l'impegno a diffondere una **cultura aziendale** incentrata sulla **sicurezza**, sulla **qualità** e sul rispetto dell'ambiente, in favore della **sostenibilità**, in quello che sarà il mondo industriale manifatturiero interconnesso 4.0.

I nostri docenti possiedono una comprovata esperienza operativa, per offrire in aula casi reali, e contribuire a fornire un **approccio pratico** e vicino alle esigenze dei partecipanti.



I materiali didattici sono costruiti per essere un utile strumento guida anche al termine del corso e sono consegnati su supporto elettronico, contestualmente all'attestazione di partecipazione.

Alcuni dei percorsi formativi prevedono esami finalizzati alla certificazione della competenza acquisita.



Formazione IN-HOUSE

MTIC Academy progetta percorsi dedicati alle esigenze formative delle aziende. Il valore aggiunto della formazione svolta presso il committente consiste nel creare percorsi formativi progettati "su misura", sulla base delle specifiche esigenze, al fine di accrescere le competenze tecniche e manageriali delle diverse figure professionali operative in azienda e di garantire un importante orientamento ai risultati.

I nostri corsi IN-HOUSE sono caratterizzati da:

- qualità e autorevolezza del corpo docente e materiale didattico;
- metodologie interattive che integrano tecnologie d'avanguardia e servizi multimediali;
- approccio *problem solving* con esercitazioni e testimonianze;
- metodi orientati all'*action learning*;
- esperienze e dibattiti di aula.

I contenuti dei programmi sono affrontati nella prospettiva della loro applicazione a problematiche reali: a tal fine le lezioni sono integrate da esercitazioni pratiche, individuali e di gruppo, sviluppo di casi e discussione.

I casi potranno essere costruiti *ad hoc* e le esercitazioni riferite a problematiche aziendali da analizzare in gruppo con l'assistenza di un docente.

Nota:

La formazione IN-HOUSE prevede limitazioni della tipologia di corsi erogabili nei settori in cui TÜV INTERCERT, MTIC INTERCERT e SPS INTERCERT operano come Organismo notificato e/o accreditato. In tali casi saranno erogati solo corsi generali sulle normative.

SEMINARI & WORKSHOP

I nostri seminari e workshop hanno l'obiettivo di fornire strumenti e informazioni adeguate per conoscere e gestire le principali normative in fase di cambiamento.

Durante i workshop prendiamo in esame le nuove regolamentazioni, i punti di miglioramento da cogliere e gli strumenti che si possono utilizzare per consentire di modellare e tenere sotto controllo processi organizzativi creatori di valore per l'impresa.

Le date, le comunicazioni e gli aggiornamenti relativi ai seminari in programma sono presenti sul sito tuvintercert.it.

INDICE DEI CORSI

Ambiente & Sostenibilità	4
Automotive	5
Controllo dei Processi	6
Energia & Asset	7
Food	8
Governance & Risk management	9
ICT	10
Industria	11
Management	14
Responsabilità Sociale	14
Metrologia	15
Qualità	16
Medicale	16
Sicurezza Occupazionale	17
Sicurezza Prodotto	18
Corsi Speciali Team Building	19
Corsi Speciali Progettazione e Analisi	20
Corsi Speciali Guida Sicura	21

AMBIENTE & SOSTENIBILITA'



COD.	TITOLO	ORE	COSTO
A-01	La nuova norma ISO 14001:2015. Strumenti per le aziende che devono implementare il Sistema di Gestione Ambientale	8	€ 300
A-02	L'Analisi Ambientale Iniziale e gli indicatori di prestazione ambientale (ISO 14031)	8	€ 300
A-04	Auditor Interno dei sistemi di Gestione Ambientale (ISO 14001)	24	€ 800
A-05	Eventi Sostenibili: la Gestione ambientale degli eventi (ISO 20121)	8	€ 300
A-06	FSC® - La Certificazione della Catena di Custodia	8	€ 350
A-07	PEFC - La Certificazione della Catena di Custodia	8	€ 350
A-08	La Gestione Ambientale (ISO 14040) e il Life Cycle Assessment (LCA - ISO 14044)	8	€ 350
A-09	Impronta Ambientale: Carbon Footprint e Water Footprint	8	€ 350
A-10	GRI: il bilancio di sostenibilità	8	€ 350
A-11	Procedure e adempimenti ambientali per le imprese	8	€ 300
A-12	Avviamento e aggiornamento per Responsabili Ambientali: classificazione e trasporto dei rifiuti, sorveglianza di gestori rifiuti, gli scarichi idrici, il rumore esterno, AUA, le bonifiche, tassa e tariffa rifiuti, responsabilità civili e penali in ambito ambientale	16	€ 700
A-13	PEST MANAGEMENT in riferimento alla norma EN 16636:2015	8	€ 300
A-14	Corso Auditor / Lead Auditor di II e III parte - Sistemi di Gestione Ambientale (ISO 14001)	40	€ 1.300
A-15	ECONOMIA CIRCOLARE e INNOVAZIONE SOSTENIBILE	16	€ 600

* Moduli formativi che possono essere svolti singolarmente o in un unico corso se si sceglie il modulo A-4.

AUTOMOTIVE



COD.	TITOLO	ORE	COSTO
AU-01	Statistical Process Control: German Quality Management System standard VDA 4	16	€ 700
AU-02	VDA Vol. 2 - PPA: l'approvazione del prodotto e processo secondo gli OEM tedeschi	8	€ 450
AU-03	VDA Vol. 4 - FMEA di prodotto e processo: Failure Modes and Effects Analysis: analisi per prevenzione nella progettazione di prodotto e processo secondo gli OEM tedeschi	8	€ 450
AU-04	VDA Vol. 4 - QFD: il metodo Quality Function Deployment per risolvere con vantaggio i requisiti del cliente secondo gli OEM tedeschi	8	€ 450
AU-05	VDA Vol. 4 - Il metodo 8D: il problem solving applicato secondo gli OEM tedeschi	8	€ 450
AU-06	VDA Vol. 4 - AIAG: Fault Tree Analysis - FTA: l'analisi causa-effetto secondo le tecniche degli OEM nord americani.	8	€ 450
AU-07	VDA Vol. 4 - Metodologia di determinazione delle tolleranze naturali dei processi applicata secondo gli OEM tedeschi.	8	€ 450
AU-08	VDA Vol. 5 - Capability of Measurement Processes. Determinare e gestire la capacità dei processi di misura secondo gli OEM tedeschi.	8	€ 450
AU-09	VDA Vol. 6.3 - Process Audit: L'audit di processo applicato secondo gli OEM tedeschi	8	€ 450
AU-10	VDA Vol. 6.4 - Audit degli asset di produzione applicato secondo gli OEM tedeschi	8	€ 450
AU-11	VDA Vol. 6.5 - Audit di prodotto applicato secondo gli OEM tedeschi	8	€ 450
AU-12	VDA Vol. 14 - Metodologia di manutenzione preventiva e predittiva dei processi produttivi applicata secondo gli OEM tedeschi.	8	€ 450
AU-13	VDA Vol. 19.2 - Metodologie per l'assicurazione di livelli di pulizia nei processi manifatturieri, per i macchinari, il personale, l'ambiente di lavoro e la logistica, applicate secondo gli OEM tedeschi	8	€ 450
AU-14	Controlled Shipping Levels: qualità delle forniture nel settore Automotive	8	€ 1.000
AU-15	PSB - Product Safety Officier. Il requisito di compliance da assolvere per poter entrare nella supply chain degli OEM Automotive Tedeschi.	8	€ 850

CONTROLLO DEI PROCESSI



COD.	TITOLO	ORE	COSTO
CP-01	Definire e migliorare gli indicatori dei sistemi di gestione della qualità (UNI 11097)	8	€ 300
CP-02	Customer satisfaction: strumenti e tecniche (ISO 10004 / UNI 11098)	8	€ 300
CP-03	Strumenti e tecniche per la valutazione dei fornitori (ISO/DIS 37500)	8	€ 300
CP-04	Tecniche statistiche per la qualità: i sette strumenti operativi (ISO/TR 10017)	8	€ 350
CP-05	Tecniche per la qualità: il metodo QFD	8	€ 350
CP-06	Tecniche per la qualità: APQP, Piani di controllo e PPAP	8	€ 350
CP-07	Tecniche per la qualità: il metodo FMEA	8	€ 350
CP-08	Tecniche per la qualità: la tecnica delle 5S	8	€ 350
CP-09	Tecniche per l'affidabilità	16	€ 700
CP-10	Strumenti per il miglioramento: il modello 8D	8	€ 300
CP-11	Strumenti per il miglioramento: il metodo Six Sigma	8	€ 350
CP-12	Customer satisfaction: linee guida per la gestione dei reclami e delle controversie nelle Organizzazioni (ISO 10002 e ISO 10003)	8	€ 300
CP-13	Introduzione al Lean Manufacturing	8	€ 350
CP-14	Introduzione al Lean Office/Services	8	€ 350

ENERGIA & ASSET



COD.	TITOLO	ORE	COSTO
EN-01	Sistemi di Gestione dell'Energia: la norma ISO 50001	8	€ 300
EN-02	Modalità di gestione dell'efficienza energetica	8	€ 300
EN-03	Auditor Interno di Sistemi di gestione dell'energia (ISO 50001)	24	€ 800
EN-04	Corso Auditor / Lead Auditor di II e III parte - Sistemi di Gestione dell'Energia (ISO 50001)	40	€ 1.300
EN-05	Esperto Gestione Energia (EGE)	40	€ 1.000
EN-5_1	Esperto Gestione Energia (EGE) - Contratti energia	8	€ 450
EN-5_2	Esperto Gestione Energia (EGE) - Valutazione economica di progetti	8	€ 300
EN-5_3	Esperto Gestione Energia (EGE) - Efficienza energetica in edilizia	8	€ 300
EN-06	Sistemi di gestione del patrimonio (ISO 55000)	8	€ 300
EN-07	ESCO: la norma UNI CEI 11352 e Energy performance contract	8	€ 390
EN-08	Acquistare l'energia in modo intelligente	8	€ 390
EN-09	Sistemi efficienti di utenza (SEU)	8	€ 390
EN-10	Adempimenti impianti di produzione energia elettrica	8	€ 390
EN-11	Analisi costi e benefici e LCCA	8	€ 390
EN-12	Energy performance contract	8	€ 390
EN-13	Il sistema dei titoli di efficienza energetica	16	€ 600
EN-14	Cogenerazione ad alto rendimento	8	€ 390
EN-15	Efficienza Energetica nell'Industria	8	€ 300

FOOD



COD.	TITOLO	ORE	COSTO
F-01	ISO 22000 - Introduzione alla norma sulla sicurezza alimentare	8	€ 300
F-02	ISO 22000 - Implementazione sistema di sicurezza alimentare in aziende food	8	€ 300
F-03	Implementazione del sistema di Risk Assessment in aziende food - HACCP	8	€ 300
F-04	Integrazione tra i sistemi di gestione in ambito food	8	€ 300
F-08	ISO 22005 - Introduzione alla norma sulla rintracciabilità di filiera	8	€ 300
F-09	Implementazione del sistema di Risk Assessment in aziende food - Microbiologia degli alimenti	8	€ 300
F-10	Linea guida pratica all'implementazione dei prerequisiti in aziende food	8	€ 300
F-11	Pacchetto igiene - requisiti legislativi e loro adempimento	8	€ 300
F-12	Conformità Igienica di macchinari e prodotti - MOCA: Materiali e Oggetti a Contatto con Alimenti	8	€ 300
F-13	Gli audit secondo la norma ISO 22000 e i principi HACCP nel mondo MOCA	24	€ 750
F-14	La Filiera MOCA: dal produttore al consumatore	8	€ 300

GOVERNANCE & RISK MANAGEMENT



COD.	TITOLO	ORE	COSTO
G-1	La norma ISO 22301: terminologia e significato, modellistica, esempi applicativi	8	€ 350
G-2	Metodologie di Audit (ISO 19011) e Gestione dello stato di conformità (ISO 19600)	8	€ 300
G-3	Auditor interno ISO 22301: Business Continuity Management Systems (BCMS). Progettare, condurre e redigere reporting per un audit interno in tema BCMS	16	€ 900
G-4	Linee guida per la capacità di risposta delle aziende nelle situazioni avverse (resilienza dell'Organizzazione - ISO/CD 22316 e BS 65000)	8	€ 350
G-5	Supply Chain Risk Management: La gestione dei rischi della catena di fornitura	8	€ 350
G-7	Risk Management - ISO 31000:2018 La nuova linea guida per la gestione del rischio	8	€ 350
G-8	D.Lgs 231/01: responsabilità amministrativa e sviluppo dei Modelli di Organizzazione	8	€ 350
G-9	Implementazione del modello di organizzazione secondo l'art.30 D. Lgs 81/08	8	€ 350
G-10	Crisis management Systems (BS 11200): linea guida per l'implementazione di un sistema di gestione delle crisi. Come proteggere la reputazione e il brand dell'Organizzazione	8	€ 350
G-11	Strumenti operativi per un'efficace integrazione tra i Sistemi di Gestione Qualità - Ambiente - Sicurezza (MSS 1000)	8	€ 350
G-12	I benefici economici e finanziari della gestione della qualità (UNI EN ISO 10014)	8	€ 350
G-13	La norma ISO 37001 "Anti-bribery Management Systems" - corso base	8	€ 300
G-14	La norma ISO 37001 "Anti-bribery Management Systems" - corso avanzato	16	€ 600

* Moduli formativi che possono essere svolti singolarmente o in un unico corso se si sceglie il modulo G-3.

ICT - Information & Communication Technologies



COD.	TITOLO	ORE	COSTO
I-01	Sistema di gestione per la sicurezza delle informazioni: la norma ISO/IEC 27001	8	€ 350
I-02	Risk assessment ISMS	8	€ 350
I-03	La norma UNI CEI ISO/IEC 27002. Controlli di sicurezza e misure di efficacia.	8	€ 350
I-05	Auditor interno Sistemi di Gestione Sicurezza delle Informazioni (ISO/IEC 27001)	32	€ 1.200
I-06	Implementazione Sistemi di Gestione Sicurezza delle Informazioni (ISO/IEC 27003)	16	€ 700
I-07	Incident Handling and Crisis Management (ISO/IEC 27035)	8	€ 350
I-08	La gestione del Disaster Recovery per l'ICT (ISO/IEC 24762)	8	€ 350
I-09	Le tecniche di Risk Assessment & Risk Management (ISO/IEC 27005)	8	€ 350
I-10	La nuova norma ISO 27036 per l'ICT in outsourcing	8	€ 350
I-11	Cloud Computing: opportunità e problematiche giuridiche	8	€ 350
I-12	Corso Auditor / Lead Auditor di II e III parte - Sistemi di Gestione Sicurezza dell'Informazione (ISO/IEC 27001)	40	€ 1.300
I-13	ISO/IEC 27001 & CYBER SECURITY - Prevenzione e Gestione degli attacchi informatici	8	€ 300
I-14	GDPR - Regolamento Generale sulla Protezione dei Dati	8	€ 300

INDUSTRIA



COD.	TITOLO	ORE	COSTO
IN-01	La Direttiva Macchine 2006/42/CE	8	€ 300
IN-08	Verifiche di macchine e impianti in esercizio (CE e/o All. V D.Lgs 81/08)	8	€ 300
IN-19	La classificazione delle aree (Direttiva 99/92/CE)	8	€ 350
IN-20	I nuovi aspetti tecnici e formali per i prodotti ATEX (CEI EN 60079-0) e la prevenzione e la protezione contro le esplosioni (EN 1127-1)	8	€ 350
IN-21	L'affidabilità dei sistemi di sicurezza in impianti a rischio di esplosione (EN 50495)	8	€ 350
IN-22	La Direttiva PED 2014/68/EU – corso base	8	€ 300
IN-23	Gli strumenti operativi per il corretto svolgimento delle ispezioni sulle apparecchiature a pressione (Direttiva PED 2014/68/EU)	8	€ 300
IN-24	Brasile: la normativa NR12	8	€ 350
IN-25	I Requisiti per l'immissione sul mercato di prodotti da costruzione. Marcatura CE e certificazione EN 1090-1 dei componenti strutturali in acciaio e alluminio	8	€ 300
IN-26	Analisi del Rischio Elettrico e Sicurezza Elettrica d'impianto	8	€ 350
IN-27	La norma EN ISO 13849-1. I circuiti di comando aventi funzioni di sicurezza	8	€ 375
IN-28	La progettazione dei ripari delle macchine (UNI EN ISO 14119 e UNI EN ISO 14120)	8	€ 350
IN-29	La Direttiva ATEX 2014/34/UE – corso base	8	€ 300
IN-30	Processo di modifica e internazionalizzazione degli standard relativi ai prodotti non elettrici (IEC/EN 80079-36/37)	8	€ 375
IN-31	Risk Based Inspection (API 580, API 581)	8	€ 375
IN-32	La gestione dei <i>chemicals</i> in azienda: REACH, CLP, eSDS	8	€ 300

IN-33	MACCHINA o QUASI MACCHINA?	8	€ 300
IN-34	Utilizzatori di Macchine e Attrezzature	24	€ 750
IN-35	La Direttiva PED 2014/68/EU – corso avanzato	32	€ 1.200
IN-37	La Nuova Norma EN 1090-2 e il Regolamento CPR	16	€600

INDUSTRIA | Qualifiche professionali

Percorsi di qualifica per valorizzare la propria professionalità: a garanzia della preparazione tecnica, delle abilità pratiche nella posa di un determinato sistema costruttivo e di un lavoro svolto a regola d'arte nel rispetto delle prescrizioni legislative e delle indicazioni del produttore.



Safety Machinery Expert - SME

COD.	TITOLO	ORE	COSTO
IN-2*	Analisi dei rischi e redazione del fascicolo tecnico - Dir. Macchine (Mod. A - SME)	8	€ 400
IN-3*	Manuale d'uso e procedure di valutazione della conformità (Mod. B - SME)	8	€ 400
IN-4*	Equipaggiamento elettrico delle macchine (Mod. C - SME)	8	€ 400
IN-5*	Dispositivi di protezione delle macchine (Mod. D - SME)	8	€ 400
IN-6*	Sicurezza funzionale dei sistemi di comando (Mod. E - SME)	8	€ 400
IN-7	Safety Machinery Expert - SME (Moduli A - B - C -D - E)	40	€ 1.700
IN-7	Safety Machinery Expert - SME (Moduli A - B - C -D - E) - comprensivo di esame	44	€ 1.850

* Moduli frequentabili separatamente o in un unico percorso IN-7 ai fini della qualifica SME: Safety Machinery Expert

** Moduli frequentabili separatamente o in un unico percorso IN-36 ai fini della qualifica FSE: Functional Safety Engineer

** Moduli frequentabili separatamente o in un unico percorso IN-39 ai fini della qualifica ISME: Innovation Safety Machinery Expert

¹ La qualifica ISME sarà possibile solo per coloro che hanno già frequentato l'intero percorso SME - Safety Machinery Expert.

² Modulo valido ai fini del mantenimento della qualifica SME - Safety Machinery Expert.

Functional Safety Engineer - FSE

COD.	TITOLO	ORE	COSTO
IN-9**	Principi di base di sicurezza funzionale (Mod. A – FSE)	8	€ 400
IN-10**	Sicurezza Funzionale (Mod. B – FSE)	24	€ 1.600
IN-36	Functional Safety Engineer - FSE (Moduli A-B)	32	€ 1.700
IN-36	Functional Safety Engineer - FSE (Moduli A-B) – comprensivo di esame	36	€ 1.850

Innovation Safety Machinery Expert – ISME¹

COD.	TITOLO	ORE	COSTO
IN-37***	La sicurezza dei Robot collaborativi e le Isole Robotizzate (Mod. A - ISME) ²	8	€ 400
IN-38***	Industria 4.0 – L'innovazione delle machine e l'impatto delle tecnologie abilitanti (Mod. B - ISME)	8	€ 400
IN-39	Innovation Safety Machinery Expert – ISME (Moduli A-B)	16	€ 700
IN-39	Innovation Safety Machinery Expert – ISME (Moduli A-B) – comprensivo di esame	20	€ 900

Percorsi di qualifica professionale validi al fine dell'inserimento nel registro di competenza e disponibili sul sito www.tuvintercert.it.

Tali percorsi possono essere acquistati con o senza esame di abilitazione finale a seconda delle esigenze specifiche.

L'esame di abilitazione ha un costo di € 400,00 ed una durata di 4 ore per tutte le qualifiche sopra menzionate. Acquistato congiuntamente all'intero percorso della singola qualifica si prevede uno sconto rispetto ai prezzi di listino come indicato nelle tabelle delle singole qualifiche.

Per ulteriori informazioni legate ai costi e al mantenimento delle qualifiche vi invitiamo a contattare i ns. Uffici.

* Moduli frequentabili separatamente o in un unico percorso IN-7 ai fini della qualifica SME: Safety Machinery Expert

** Moduli frequentabili separatamente o in un unico percorso IN-36 ai fini della qualifica FSE: Functional Safety Engineer

*** Moduli frequentabili separatamente o in un unico percorso IN-39 ai fini della qualifica ISME: Innovation Safety Machinery Expert

¹La qualifica ISME sarà possibile solo per coloro che hanno già frequentato l'intero percorso SME – Safety Machinery Expert.

²Modulo valido ai fini del mantenimento della qualifica SME – Safety Machinery Expert.

MANAGEMENT



COD.	TITOLO	ORE	COSTO
BSCM	APICS Basics of Supply Chain Management (BSCM)	32	€ 1.970
CSCP	APICS Certified Supply Chain Professional (CSCP)	40	€ 2.970
CPF	IBF Certified Professional Forecaster (CPF)	32	€ 1.970
PMP	PMI Project Management Professional (PMP)	40	€ 2.300
M-01	Project Management	12	€ 800
M-02	Pianificazione strategica	8	€ 400
M-03	Business intelligence	8	€ 400

RESPONSABILITA' SOCIALE

COD.	TITOLO	ORE	COSTO
R-1	La nuova norma SA 8000:2014	8	€ 350
R-2	BSCI e SEDEX: piattaforme di riferimento a disposizione delle aziende per il monitoraggio e la qualifica etica della loro filiera.	8	€ 350
R-3	Modalità di progettazione e governo di un sistema aziendale certificato per la gestione della responsabilità sociale SA 8000.	16	€ 700
R-4	ISO 26000: Introduzione alla Responsabilità Sociale d'Impresa	8	€ 350
R-5	Indirizzi Applicativi alla ISO 26000 alla luce della Prassi di Riferimento (PdR) UNI 18:2016	8	€ 350

METROLOGIA



COD.	TITOLO	ORE	COSTO
ME-1	Misurazione: la metrologia e le apparecchiature metrologiche	8	€ 400
ME-2	Misurazione: il sistema di controllo e la gestione delle apparecchiature in regime di qualità	8	€ 400
ME-3	Automotive: Analisi dei sistemi di misurazione	8	€ 400
ME-4	Metodologie di taratura delle apparecchiature	8	€ 400
ME-5	Incertezza di misura: concetti base, applicazione e verifiche di conformità	8	€ 400
ME-7	Gli strumenti di misura secondo la Direttiva 2014/32/UE (MID)	8	€ 400
ME-8	Il sistema di gestione del laboratorio	8	€ 400
ME-9	Il disegno meccanico	8	€ 400
ME-10	GPS: La specificazione delle caratteristiche geometriche dei prodotti	8	€ 400
ME-11	GD&T: La specificazione geometrica dei prodotti secondo ASME 14.5	8	€ 400

QUALITA'



COD.	TITOLO	ORE	COSTO
Q-2	Metodologie di monitoraggio, strumenti di controllo, indicatori e Risk Assessment	8	€ 300
Q-3	La Nuova UNI EN 19011 - Metodologie di Audit	8	€ 300
Q-4	Auditor interno del sistema di gestione della qualità (ISO 9001)	24	€ 800
Q-6	Servizi per l'apprendimento relativi all'istruzione e alla formazione non formale (ISO 29990)	8	€ 300
Q-7	La Norma ISO 9001:2015 per le aziende	8	€ 300
Q-8**	Corso Auditor / Lead Auditor di II e III parte Sistemi di gestione per la Qualità ISO 9001	40	€ 1.300
Q-10	La norma ISO/IEC 17025:2017 - Le novità per i laboratori di prova	8	€ 250

** Corso riconosciuto AICQ-SICEV

MEDICALE

COD.	TITOLO	ORE	COSTO
MD-1	Nuovo Regolamento EU sui Dispositivi Medici. Le novità rispetto alle Dir. 93/42/CEE e 90/385/CEE e s.m.i.	8	€ 380
MD-2	Validazione della progettazione del software	8	€ 380
MD-3	Sicurezza e prestazioni dei dispositivi medici: come interpretare la norma armonizzata EN 60601-1	8	€ 380
MD-4	Legislazioni a confronto per dispositivi medici ed estetici: cura o benessere?	8	€ 380
MD-5	La norma ISO 13485: sistemi qualità per fabbricanti di dispositivi medici.	8	€ 380
MD-6	La proposta di nuovo regolamento europeo per i dispositivi medici: le novità per i fabbricanti	8	€ 380
MD-7	La validazione del software per i dispositivi medici (IEC 62304)	8	€ 380
MD-8	La valutazione clinica dei dispositivi medici (ISO 14155 e rev. 4 MEDDEV2.7/1)	8	€ 380
MD-9	Il sistema di allarme delle apparecchiature elettromedicali (EN 60601-1-8)	8	€ 380
MD-10	UDI-unique devices identification: il nuovo sistema universale per l'identificazione e la etichettatura dei dispositivi medici	8	€ 380

SICUREZZA OCCUPAZIONALE

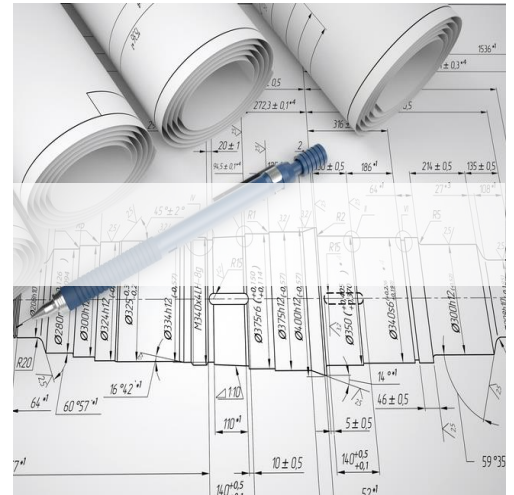


COD.	TITOLO	ORE	COSTO
S-01	Sistema Gestione Salute e Sicurezza occupazionale (BS OHSAS 18001)	8	€ 300
S-02	Salute e Sicurezza dei lavoratori: Risk Assessment e valutazione del Rischio	8	€ 300
S-04	Auditor Interno di Sistemi di Gestione Salute e Sicurezza occupazionale	24	€ 800
S-05	Sistemi di Gestione per la Sicurezza della Supply Chain (ISO 28000)	8	€ 350
S-06	Sistema di Gestione per la Sicurezza Stradale (ISO 39001)	8	€ 350
S-07	La Nuova ISO 45001 Le regole per la transizione dalla BS OHSAS 18001 alla ISO 45001	8	€ 300
S-09	Corso Auditor / Lead Auditor di II e III parte Sistemi di gestione Salute e Sicurezza occupazionale ISO 45001	40	€ 1.300
S-10	Corso Auditor / Lead Auditor di II e III parte Sistemi di gestione della Sicurezza del Traffico Stradale ISO 39001	16	€ 600
S-11	La nuova norma ISO 45001: le novità per le imprese	8	€ 300
S-12	DPI Dispositivi di Protezione Individuale	8	€ 400

SPECIALE RSPP [valido per l'aggiornamento per tutti i codici Ateco](#)

S-08	RSPP Machinery Expert	24	€ 750
------	-----------------------	----	-------

SICUREZZA PRODOTTO



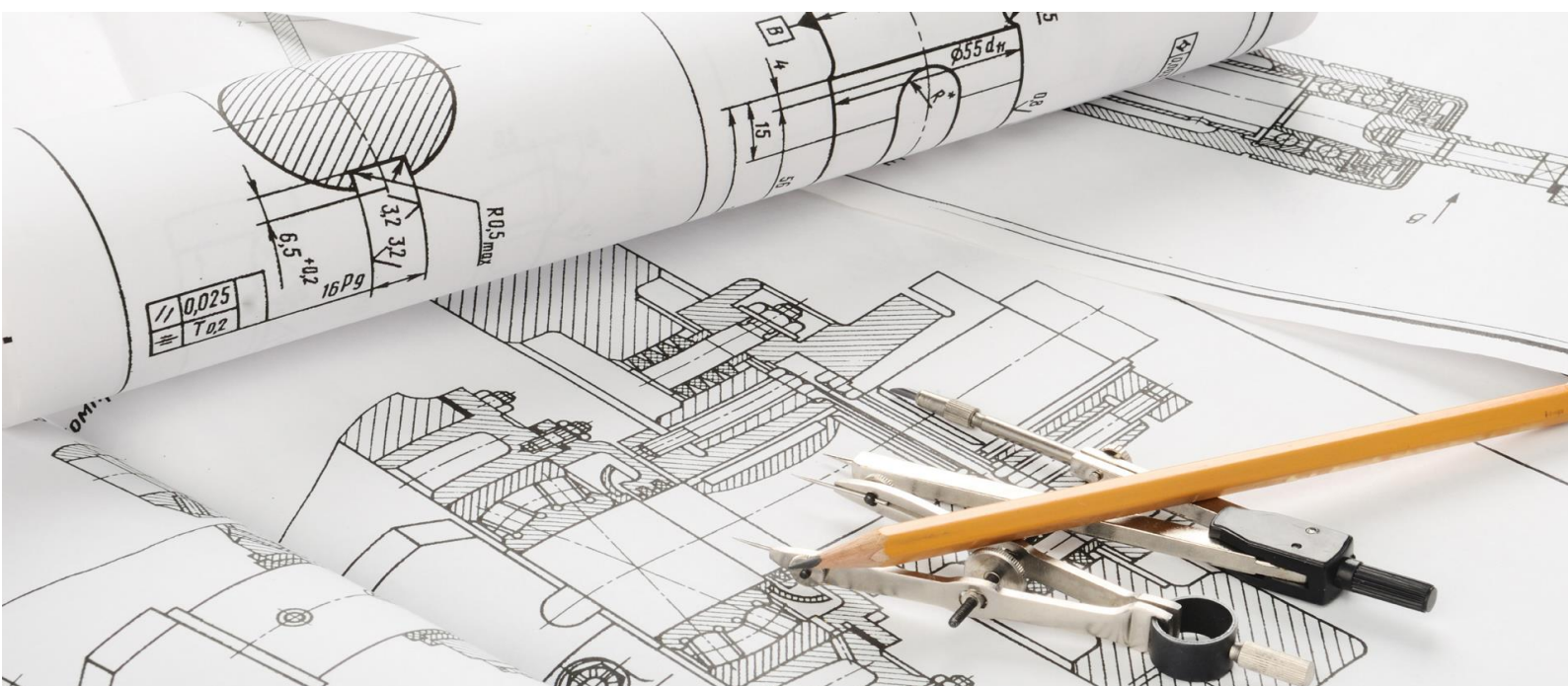
COD.	TITOLO	ORE	COSTO
P-1	La compatibilità elettromagnetica: prove di verifica della conformità e criteri di progettazione	8	€ 350
P-2	La nuova direttiva 2014/35/UE bassa tensione	8	€ 350
P-3	Eco design (2009/125/EC) ed etichettatura energetica (2010/30/EU): le direttive di riferimento	8	€ 350
P-4	Prodotti multimediali: Le nuove norme EN 55032 e CISPR 35	8	€ 350
P-5	Apparecchi industriali, scientifici e medicali (ISM) e le novità introdotte (CEI EN 55011)	8	€ 350
P-6	Elettrotensili: le norme applicabili e gli aspetti di sicurezza	8	€ 350
P-7	Apparecchi elettrici per uso domestico e similare: sicurezza elettrica (LVD), compatibilità elettromagnetica (EMC) e campi elettromagnetici	8	€ 350
P-8	Apparecchi d'illuminazione (EN 60598-2)	8	€ 350
P-9	Componenti per apparecchi d'illuminazione (EN 61347-1)	8	€ 350
P-10	La sicurezza dei parchi gioco (EN 1176)	24	€ 1.000
P-11	Corso di aggiornamento sulla sicurezza dei parchi gioco (EN 1176)	8	€ 350
P-12	PSB - Product Safety Officer - Il requisito di compliance da assolvere per poter entrare nella supply chain degli OEM Automotive tedeschi	8	€ 350
P-13	Impianti antincendio: le norme EN 54 e EN 12094	8	€ 350
P-14	Non solo giocattoli, la sicurezza dei prodotti per l'infanzia. Come gestire i rischi di tutti i prodotti.	8	€ 300
P-15	Come gestire le novità introdotte dalle Direttive LVD, EMC e Radio.	8	€ 350
P-16	Apparecchi e dispositivi GAS, tutte le Normative applicabili per la Certificazione dei prodotti.	8	€ 300

PROGETTAZIONE e ANALISI³



COD.	TITOLO	ORE
PR-01	La Progettazione secondo ASME VIII div. 1	80
PR-02	La Progettazione secondo EN 13445-3	40
PR-03	La Progettazione secondo ADMK 2000	32
PR-04	Gli impianti frigo secondo EN 378	32
PR-05	Calcoli agli elementi finiti	80
PR-06	Le norme tecniche delle costruzioni	80
PR-07	Calcolo dello Sloshing	8
PR-08	Esecuzione e metodi della Stress Analysis	80

³Corsi IN-HOUSE: Il costo di ciascun corso sarà definito ad hoc per singola richiesta in relazione alla sede di svolgimento dello stesso e al numero dei partecipanti coinvolti.



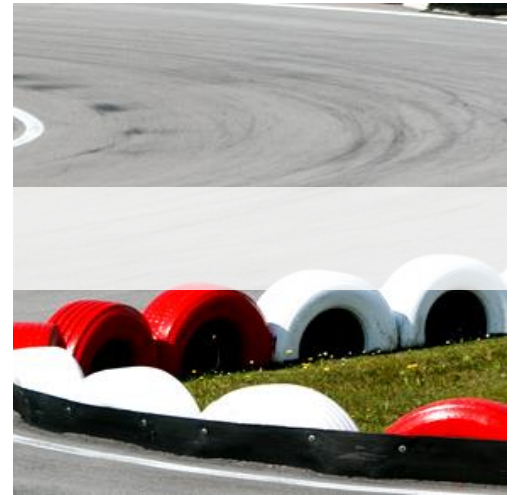
TEAM BUILDING



COD.	TITOLO	ORE	COSTO
TB-1	<p>Costruire insieme il lavoro di squadra. Dall'esperienza della regata in barca a vela alla gestione dello stress, alla creazione di un team affiatato.</p> <p>Assistiti e formati da esperti di team building e vela avrete la possibilità di vivere l'emozione della regata.</p>	16	€ 600



GUIDA SICURA⁴



COD.	TITOLO	ORE	COSTO*
GS-1	Guida sicura - Le tecniche di base della guida sicura, la corretta gestione delle situazioni di emergenza	8	-
GS-2	Ecodrive - Adottare uno stile di guida su strada economico, sicuro e rispettoso dell'ambiente.	8	-
GS-3	Guida Difensiva - Correggere e migliorare il comportamento e la mentalità di chi sta al volante di un automezzo.	8	-

⁴ Il costo varia sulla base delle esigenze specifiche; può essere applicata una scontistica relativa al numero di partecipanti per ciascun corso (max 4 per auto) o al numero di partecipanti / anno.





TÜV InterCert S.r.l.
Via D.F. Cecati 1/1
Reggio Emilia (RE) – Italy
www.tuvintercert.it
ifno@tuvintercert.it



MTIC InterCert S.r.l.
Via Moscova 11
Rho (MI) - Italy
www.mticert.org
info@mticert.org



SPS InterCert S.A
Via Franco Zorzi 15
CH-6902 Lugano-Paradiso
www.spscert.com
info@spscert.org



PER INFORMAZIONI, ISCRIZIONI, SEDI E DATE
T. **0522 409611** – iscrizioni@mtic-academy.org

Tutti i costi esposti sono da considerarsi al netto di IVA